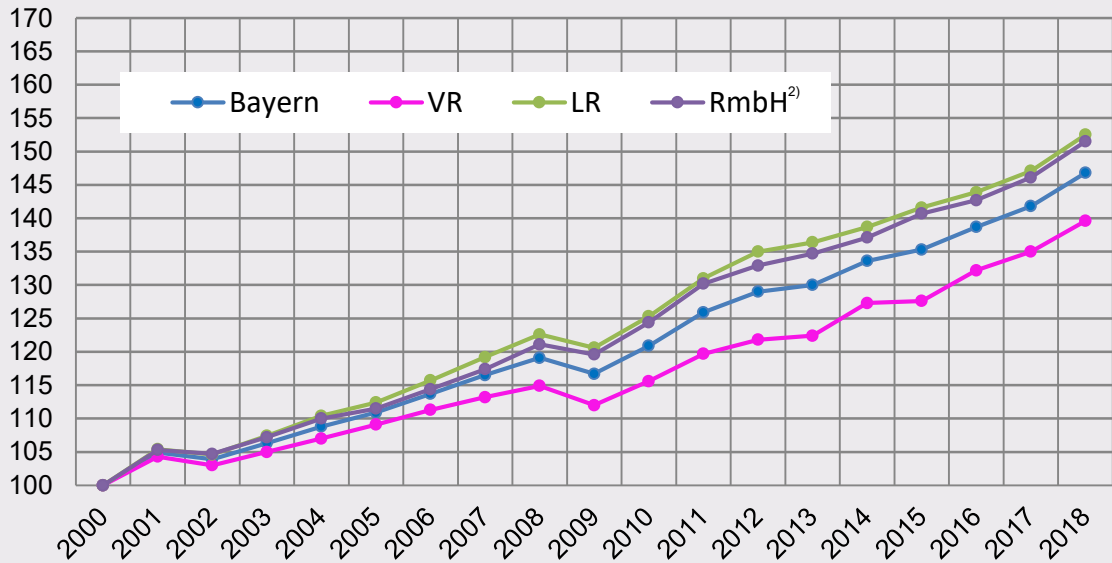


Grafik 3.2.2 Entwicklung des verfügbaren Einkommens (nominal) je Einwohner seit 2000 nach LEP-Gebietskategorien<sup>1)</sup>  
Index 2000=100



<sup>1)</sup> kreisscharfe Abgrenzung.

<sup>2)</sup> LEP-Teilfortschreibung 2018.