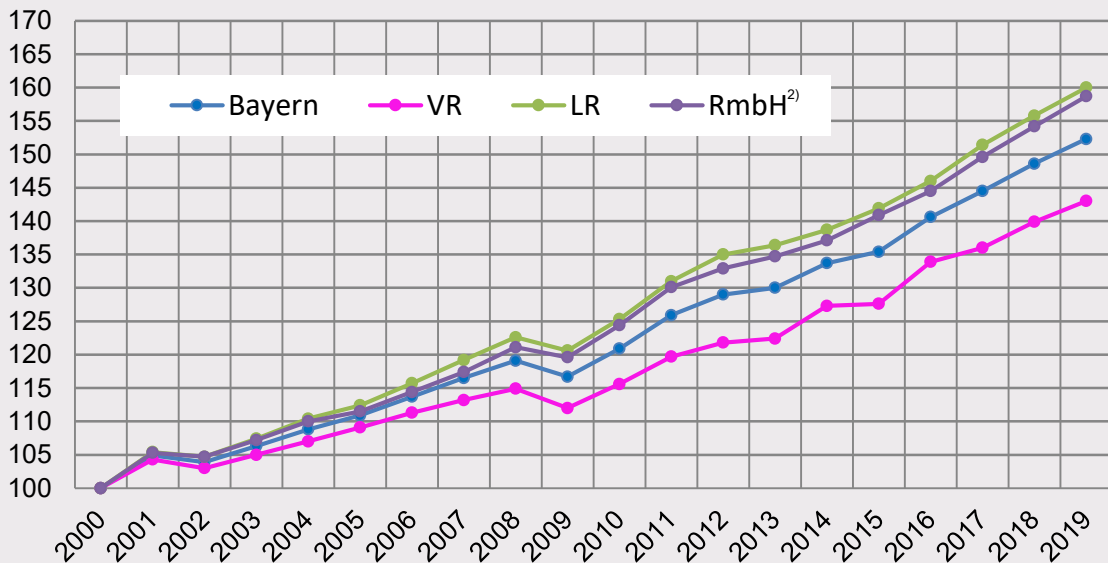


Grafik 3.2.2 Entwicklung des verfügbaren Einkommens (nominal) je Einwohner seit 2000 nach LEP-Gebietskategorien¹⁾
 Index 2000=100



¹⁾ kreisscharfe Abgrenzung.
²⁾ LEP-Teilfortschreibung 2018.

Quelle: Arbeitskreis VGR der Länder, Bayerisches Landesamt für Statistik